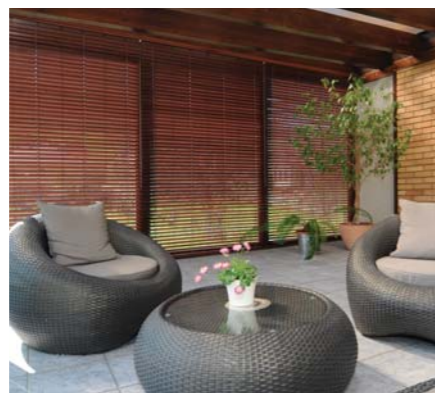




VENKOVNÍ ŽALUZIE



VNITŘNÍ ŽALUZIE



VNITŘNÍ LÁTKOVÉ STÍNĚNÍ

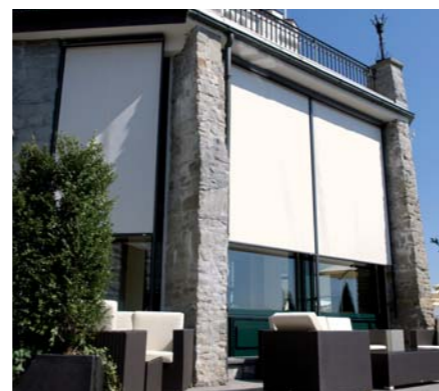
C-80 / C-80 VENTAL / C-60



PERGOLY A ZIMNÍ ZAHRADY

VŠE OD
JEDNOHO
VÝROBCE

CLIMAX



SVISLÉ FASÁDNÍ CLONY



SÍŤ PROTI HMYZU



MARKÝZY



VENKOVNÍ ROLETY

VENKOVNÍ ŽALUZIE

- nejpoužívanější způsob venkovního stínění
- jsou originálním a funkčním doplňkem moderních fasád
- zastíní interiér při zachování možnosti větrání
- stažením a naklopením žaluzií regulujete množství světla i teplotu uvnitř vašeho domova
- v létě zabraňují přehřívání interiéru
- pomáhají šetřit náklady za topení či klimatizaci



**pala
bajr**
PALA CB v.o.s.

CLIMAX
stínění pro Váš domov

Pro další informace o produktech firmy SERVIS CLIMAX a.s. kontaktujte našeho nejbližšího obchodního partnera. Kompletní nabídku, včetně technické podpory, naleznete na internetových stránkách www.climax.cz

CLIMAX
stínění pro Váš domov



Venkovní žaluzie **vytváří příjemné a zdravé prostředí** pro Vaše blízké.

V současné době představují nejpoužívanější způsob venkovního stínění. Umožňují větrání otevřeným oknem při zachování možnosti regulace světla.

KONSTRUKCE ŽALUZIE

- lamely tvaru C jsou vedeny ve vodících lištách nebo v lanku, které žaluzii po stranách fixují ve správné poloze
- díky jejich tvaru je možné naklápění do obou stran
- žebříček s kevlarovým vláknem odolný proti UV záření, nedochází k délkové deformaci



LAMELY

- C-60 a C-80 se zahnutými okraji, standardně v 25 barvách rozdílná šířka lamel 60 a 80 mm
- C-80 CC díky skládání lamel se snižuje výška nábalu až o 20 %
- C-80 VENTAL se zahnutými okraji, standardně v 5 barvách



MONTÁŽ

- do okenního otvoru – nábal zmenšuje světlost výšku okna, možno použít krycí plech
- nad okenní otvor – nábal nezasahuje do okna, lze dodat s držákem pro podomítkové provedení
- do stavebního překladu
- do podomítkové schránky



SAMONOSNÝ SYSTÉM

- horní nosič je připevněn na vodících lištách. Ty jsou pomocí konzol kotveny na rám okna, nebo na fasádu
- standard s hranatými vodícími lištami
- kulaté s kulatými vodícími lištami
- obě provedení je možno doplnit krycím plechem



VOLITELNÉ DOPLŇKY

- horní nosič včetně staženého nábalu lamel je možno skrýt pod krycí plech, nebo do speciálně vytvořeného podomítkového boxu
- fasáda domu není rušena kotvicími prvky a působí velice čistě

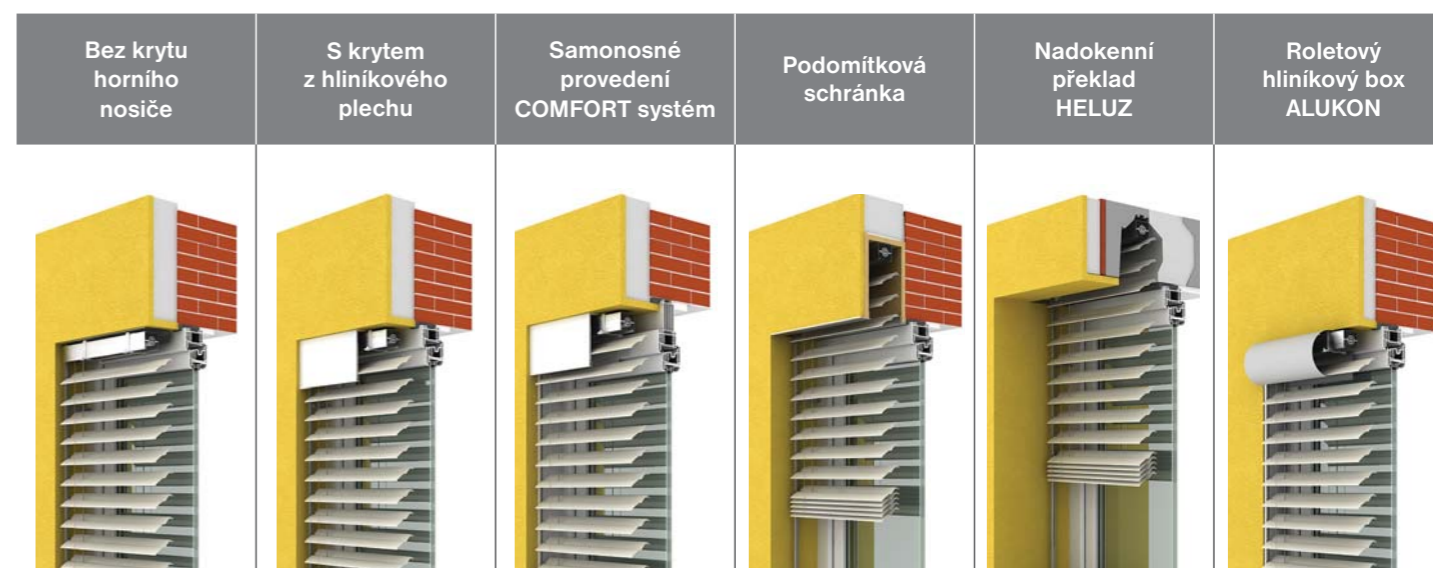


OVLÁDÁNÍ

- ruční:
 - klika s převodovkou
- motorické:
 - elektromotor 230 V ovládaný
 - vypínačem
 - řídící automatikou
 - dálkovým ovladačem
 - chytrá mobilní zařízení (systém TAHOMA)



UMÍSTĚNÍ VENKOVNÍCH ŽALUZIÍ



C-80

s lamelou šířky 80 mm



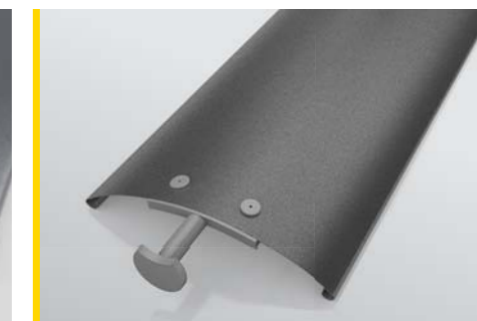
C-80 VENTAL

s lamelou šířky 80 mm



C-60

s lamelou šířky 60 mm



TECHNICKÉ ÚDAJE

Mezní rozměry

Typ	Typ ovládní	Šířka [cm]		Výška [cm]		Max. plocha 1 žaluzie [m²]	Max. šířka při spojení (m²)		Max. plocha při spojení		
		Min. lišta	Max. lanko	Min.	Max.		Ovládní v kraji	Ovládní uprostřed			
C-80 C-80 CC	KLIKA	44		595	35	595	8	6	12	8	
	MOTOR	SOMFY	47							46	36
		ELERO	48							47	36
		GEIGER	50							48	36
C-80 VENTAL	KLIKA	49		595	35	595	8	6	12	8	
	MOTOR	SOMFY	45							46	36
		ELERO	46							47	36
		GEIGER	47							48	36
C-60	KLIKA	44		590	35	590	8	6	12	8	
	MOTOR	SOMFY	46							47	36
		ELERO	47							48	36
		GEIGER	48							49	36