

Mechanické bezpečnostní lišty, bezpečnost a snadná instalace.

CMA je smontovaná, vysoká mechanická bezpečnostní lišta z hliníkových profilů, vyráběná v délkách 1,5 - 1,7 - 2 - 2,5 m; je ideální pro montáž na posuvné nebo křídlové brány.

CMBK je kit pro sestavení nízké mechanické bezpečnostní lišty: pro bezpečnostní lišty do 4 m (CMBK4) a pro lišty do 6 m (CMBK6); je ideální pro montáž na veškerá garážová vrata, výklopná a sekční vrata.

CB je smotaná ochranná gumová lišta, která společně s Kitem CMBK4/CMBK6 vytváří nízkou mechanickou bezpečnostní lištu.

MECHANICKÉ BEZPEČNOSTNÍ LIŠTY		
KÓD	POPIS	KUSŮ V BALENÍ
Vysoká mechanická bezpečnostní lišta, s hliníkovými profily dodávanými v kusech dlouhých 1,5 - 1,7 - 2 - 2,5 m; rozměry mm 36 × 75 h:		
CMA 1,5MT	Délka 1,5 m	1
CMA 1,7MT	Délka 1,7 m	1
CMA 2MT	Délka 2 m	1
CMA 2,5MT	Délka 2,5 m	1
*CB	Ochranný gumový profil pro nízkou mechanickou bezpečnostní lištu, dodávaný smotaný, a hliníkové profily dodávané v kusech dlouhých 2 m; rozměry v mm 23 × 44 h	40
*CMBK4	KIT pro sestavení nízké mechanické bezpečnostní lišty, pro hliníkové profily dlouhé 4 m (zkompletovat s CB)	1
*CMBK6	KIT pro sestavení nízké mechanické bezpečnostní lišty, pro hliníkové profily dlouhé 6 m (zkompletovat s CB)	1

PASIVNÍ BEZPEČNOSTNÍ LIŠTA		
KÓD	POPIS	KUSŮ V BALENÍ
*TCBS60	Pasivní bezpečnostní lišta dodávaná smotaná v délce 10 m	1

* Tato zařízení nejsou běžně skladem. Kontaktujte TECHNOPARK.



CMA



CB



TCBS60

Indukční detektor s magnetickou smyčkou.

Magnetický senzor pro detekci vozidel.

Jednoduchý a bezpečný: funkčnost a parametry jsou snadnou kontrolovatelné, zjištěné a programovatelné s využitím LCD displeje (u řady LP).

Rychlý a univerzální: nespočetné funkce, snadné a intuitivní programování.

Zabudovaný měřicí systém. Automatická signalizace indukčnosti smyčky.

PASIVNÍ BEZPEČNOSTNÍ LIŠTA		
KÓD	POPIS	KUSŮ V BALENÍ
LP1	Jednokanálový detektor vozidel. Napájení 24 V ac/dc	1
LP2	Dvoukanálový detektor vozidel. Napájení 24 V ac/dc	1
DV230	Jednokanálový detektor vozidel. Napájení 230 Vac, dodáván s palicí.	1
DV100	Sada pro instalaci 1 smyčky detektoru DV, LP1, LP2. Pro LP2 potřebujete 2 sady DV100.	1



LP1, LP2



DV100

FT210

BLUEBUS

Fotočlánek určený pro montáž na pohyblivé křídlo brány, směrově nastavitelný v rozsahu 210° v horizontální rovině a 30° ve vertikální rovině, pro automatizační techniky splňující nejnovější požadavky norem.

Pozornost věnovaná bezpečnosti osob a kvalitě výrobků.

Zařízení FT210/ FT210B používané společně s odporovou bezpečnostní lištou s odporem 8,2 kΩ (typ TCB65) vede k dosažení úrovně bezpečnosti „primární bezpečnostní lišta“, která je vyžadovaná normou EN12453 pro každý „typ použití“ a „typ aktivace“.

Zařízení FT210/ FT210B používané společně s odporovou bezpečnostní lištou (8,2 kΩ), je odolné proti jednotlivým poruchám (kategorie 3 podle EN954-1) anebo může být používané společně s automatizačními technikami, které jsou schopné provádět automatickou diagnostiku systému na začátku každého pracovního cyklu (kategorie 2 podle EN 954-1).



Více modelů

Modely s výstupem s relé (FT210) nebo modely s technologií Nice BlueBUS (FT210B), dodávané i v kitu s 2 Ah baterií (FTA2) a 7 Ah baterií (FTA1), pro intenzivní provozní zatížení.

Progresivní technologie

Protikolizní obvod odstraňuje interference s jinými fotočládky, a to i v těch případech, kdy nejsou navzájem synchronizované. Optická zařízení FT210/FT210B jsou vybavena zvláštní senzorem, který rozpozná, kdy je brána v klidu, za těchto okolností zůstává zařízení v režimu s nízkou spotřebou elektrické energie a obnoví svoji činnost teprve v okamžiku, kdy se brána uvede do pohybu.

Dosah je regulovatelný na 2 úrovních; vycentrování optické osy se provádí s pomocí proporční LED diody, aby byla zaručena snadná a precizně provedená instalace.

Přizpůsobené prakticky pro všechny architektonické podmínky, při současném zachování pohodlné instalace

Zmenšené rozměry: 46×128×45 mm; možnost připojení elektrického vedení ze spodní strany krabičky.

Robustní a bezpečné

Skořepina z polykarbonátu; kovový kryt „antivandal“ FA1 (volitelné příslušenství); indikátor stavu částečně vybité baterie na vysílači.



KÓD	POPIS	KUSŮ V BALENÍ
FT210	Pár fotočláneků pro bezpečnostní lišty připevněné na pohyblivé křídlo brány, směrově nastavitelný 210°, s výstupem s relé. kit s baterií (FTA1/FTA2) povinný.	1
FT210B	Pár fotočláneků pro bezpečnostní lišty připevněné na pohyblivé křídlo brány, směrově nastavitelný 210°, vybavené technologií BlueBUS. kit s baterií (FTA1/FTA2) povinný.	1

TECHNICKÉ PARAMETRY PŘIJÍMAČŮ

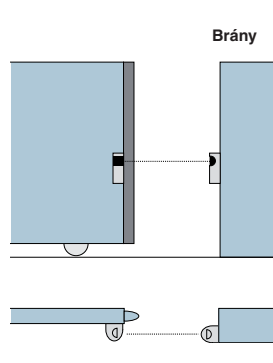
	Přibližný dosah (m)	Stupeň krytí (IP)	Provozní teploty (°C min./max.)	Kapacita relé	Rozměry (mm)	Hmotnost (g)
FT210	10 (privát) 15 (průmysl)	44	-20 až +55	max. 500 mA a 48 V	46×45×128 h	300
FT210B				-		280

Napájení FT210: Přijímač RX: 12-24 Vac/Vdc, mezní: 18-35 Vdc, 10-28 Vac. Vysílač TX: 3,6 V lithová baterie.
Napájení FT210B: Přijímač RX: zařízení může být připojené pouze k síti „BlueBUS“.

Příkon FT210: Přijímač RX: 120 mA - 12 V, 70 mA - 24 V. Vysílač TX: 20 µA stojící brána, 450 µA brána v pohybu.
Příkon FT210B: 1 jednotka BlueBUS. Vysílač TX: 20 µA stojící brána, 450 µA brána v pohybu.

PŘÍSLUŠENSTVÍ

KÓD	POPIS	KUSŮ V BALENÍ
FA1	Kovový kryt antivandal	2
FA2	Držák pro připevnění na sloupky MOCF2 a MOCF	5
FTA1	KIT s 7 Ah baterií pro vysílače FT210/FT210B, pro intenzivní provozní zatížení	1
FTA2	KIT s 2 Ah baterií pro vysílače FT210/FT210B	1
MOCF2	Hliníkový sloupek pro 2 fotobuňky, výška 1000 mm	2
MOCF	Hliníkový sloupek pro 1 fotobuňku, výška 500 mm	2



1. TCB65 ODPOROVÉ BEZPEČNOSTNÍ LIŠTY
2. TX FT210 S NAPÁJENÍM Z BATERIÍ
3. RX FT210

F210

BLUEBUS

Synchronizované fotobuňky, směrově nastav. v rozsahu 210° v horizontální rovině a 30° ve vertikální rovině. Jednoduché provedení a dokonalá instalace.

Řešení s možností nastavení v rozsahu 210°

Fotobuňky Nice F210 a F210B nabízí možnost nasměrovat paprsek v rozsahu 210° v horizontální rovině a tím zvýšit bezpečnost automatizační techniky a současně usnadnit jejich instalaci: často se stává, že křídlo brány nebo vrata do garáže, která se mají automatizovat, se pohybují těsně podél stěny a nezbyvá dostatečné místo pro připevnění fotobuněk.

Spousta modelů a mnoho výhod

Nové fotobuňky s výstupem s relé (F210) nebo s technologií Nice BlueBUS (F210B). Tato technologie se vyznačuje snadným připojováním všech zařízení k řídicí jednotce, protože k tomu stačí pouhé dva vodiče. Rozhraní IB slouží k připojení detektorů s technologií BlueBUS k řídicím jednotkám, které nejsou vybavené touto technologií. Systém automaticky načte všechna zařízení připojená k síti BlueBUS.

Vhodné pro každé architektonické řešení a pohodlná instalace.

Zmenšené rozměry: 46×128×45 mm; možnost připojení elektrického vedení ze spodní strany krabičky.

Robustní a bezpečné

Skořepina z polykarbonátu; kovový kryt „antivandal“ FA1 (volitelné příslušenství).

Progresivní technologie

Obvod proti oslnění, automatická synchronizace mezi několika páry fotobuněk, která odstraní případné interference mezi detektory.

Prodloužený dosah je regulovatelný na 2 úrovních; vycentrování optické osy s pomocí doporučené LED diody, aby byla zaručena snadná a precizně provedená instalace.



F210, FA1



MOCF MOCF2

KÓD	POPIS	KUSŮ V BALENÍ
F210	Pár synchronizovaných fotobuněk, směrově nastavitelných 210°, s výstupem s relé	1
F210B	Pár synchronizovaných fotobuněk, směrově nastavitelných 210°, s technologií Nice BlueBUS	1

TECHNICKÉ PARAMETRY PŘIJÍMAČŮ

	Přibližný dosah (m)	Stupeň krytí (IP)	Provozní teploty (°C min./max.)	Kapacita relé	Rozměry (mm)	Hmotnost (g)
F210	10 (30 s přerušným můstkem)	44	-20 až +55	max. 500 mA a 48 V	46×45×128 h	230
F210B				-		

Napájení F210: Bez můstku 24 Vac/Vdc; mezní: 18-35 Vdc, 15-28 Vac.

S můstkem 12 Vac/Vdc; mezní: 10-18 Vdc, 9-15 Vac.

Napájení F210B: Zařízení může být připojené pouze k síti „BlueBUS“.

Příkon F210: 25 mA přijímač RX, 30 mA vysílač TX.

Příkon F210B: 1 jednotka BlueBUS.

PŘÍSLUŠENSTVÍ

KÓD	POPIS	KUSŮ V BALENÍ
IB	Rozhraní pro připojení fotobuněk BlueBUS F210B k řídicím jednotkám nevybaveným touto technologií	1
FA1	Kovový kryt antivandal	2
FA2	Držák pro připevnění na sloupky MOCF2 a MOCF	5
MOCF2	Hliníkový sloupek pro 2 fotobuňky, 1000 mm h	2
MOCF	Hliníkový sloupek pro 1 fotobuňku, 500 mm h	2

TECHNICKÉ PARAMETRY

	Napájení	Výstup BlueBUS	Stupeň krytí (IP)	Provozní teploty (°C min./max.)	Rozměry (mm)	Hmotnost (g)
IB	16-35 Vdc 18-28 Vac	jeden s max. zatížením 9 jednotek BlueBUS	30	-20 až +55	86×58×22 h	72

Příkon při napájení 24 Vdc IB: 50 mA (přidat přibližně 50 mA na každý pár fotobuněk).

Příkon při napájení 24 Vac IB: 44 mA (přidat přibližně 40 mA na každý pár fotobuněk).



IB



FA1, FA2

Synchronizované fotobuňky, pevné nebo směrově nastavitelné, vybavené technologií BlueBUS.

Fotobuňky MOFB a MOFOB jsou detektory, které zjišťují výskyt překážek v optické ose mezi vysílačem (TX) a přijímačem (RX); podle normy EN12453 se jedná o zařízení typu D.

Používají se pro automatizační techniky pohánějící brány a vrata.

Jsou vybavené komunikačním systémem **BlueBUS**, který se vyznačuje snadným zapojením veškerého příslušenství k řídicí jednotce, prostřednictvím pouhých dvou vodičů. Zařízení se zapojují paralelně a podle jejich požadované funkce se nastaví příslušné adresovací můstky.



Progresivní technologie

Obvod proti oslnění, který odstraňuje případné interference mezi detektory a automatická synchronizace mezi několika páry fotobuněk.

Směrově nastavitelný model MOFOB

umožňuje kompenzovat nepřesné vycentrování při instalaci v rozsahu 30°.

Rozhraní IB: slouží k připojení detektorů s technologií BlueBUS (fotobuňky MOFB a MOFOB) k řídicím jednotkám, které jsou vybavené vstupy pro kontakty tradičních fotobuněk.

Systém automaticky načte všechna zařízení připojená k síti BlueBUS. Pokud je aktivovaná funkce „fototest“, může být dosaženo kategorie 2 odolnosti proti jednotlivým poruchám podle normy EN954-1.

KÓD	POPIS	KUSŮ V BALENÍ
MOFB	Pár venkovních fotobuněk, připojení přes Nice BlueBUS	1
MOFOB	Pár venkovních fotobuněk, směrově nastavitelných 30°, připojení přes Nice BlueBUS	1
IB	Rozhraní pro připojení fotobuněk BlueBUS MOFB a MOFOB k řídicím jednotkám, které nejsou vybavené touto technologií	1

TECHNICKÉ PARAMETRY PŘIJÍMAČŮ

KÓD	MOFB	MOFOB
VÝSTUPNÍ NAPÁJENÍ	Zařízení může být připojené pouze k síti „BlueBUS“, ze které odebírá elektrické napájení a vysílá přes ni výstupní signály	
NASMĚROVÁNÍ FOTOBUNĚK	-	Přibližně 30° ve dvou rovinách – horizontální a vertikální
PŘÍBLIŽNÝ DOSAH (m)	Až 15 při max. vyosení mezi TX-RX ± 5 (zařízení může signalizovat překážku i za nepříznivých povětrnostních podmínek)	
STUPEŇ KRYTÍ (IP)	55	
PROVOZNÍ TEPLoty (°C MIN./MAX.)	-20 až +55	
ROZMĚRY (mm)	69 x 25 x 78 h	69 x 37 x 78 h
HMOTNOST (g)	50	75

	Napájení	Výstup BlueBUS	Stupeň krytí (IP)	Provozní teploty (°C min./max.)	Rozměry (mm)	Hmotnost (g)
IB	16-35 Vdc 18-28 Vac	jeden s max. zatížením 9 jednotek BlueBUS	30	-20 až +55	86x58x22 h	72

Příkon při napájení 24 Vdc IB: 50 mA (přidat přibližně 50 mA na každý pár fotobuněk).

Příkon při napájení 24 Vac IB: 44 mA (přidat přibližně 40 mA na každý pár fotobuněk).



MOON

Synchronizované fotobuňky přijímající paprsek pod úhlem 10° (MOF), vyrábí se i směrově nastavitelný model se seřazením ve všech směrech v rozsahu 30° (MOFO).

Extra tenké:

pouhých 28 mm (38 mm směrově nastavitelný model).

Velmi pevné:

skořepina z transparentního polykarbonátu.

2 úrovně dosahu.

Synchronizační obvod.

Vycentrování s pomocí proporční LED diody, díky níž se instalace stává snadnější a automatizační technika bezpečnější.



KÓD	POPIS	KUSŮ V BALENÍ
MOF	Pár venkovních fotobuněk	1
MOFO	Pár venkovních fotobuněk, směrově nastavitelných 30°	1

TECHNICKÉ PARAMETRY PŘIJÍMAČŮ

KÓD	MOF	MOFO
PŘIBLIŽNÝ DOSAH (m)	15 (30 s přerušným můstkem +10")	
NAPÁJENÍ	Bez můstku 24 Vac/Vdc; mezní: 18-35 Vdc, 15-28 Vac; s můstkem 12 Vac/Vdc; mezní: 10-18 Vdc, 9-15 Vac	
PŘÍKON (mA)	25 přijímač RX, 30 vysílač TX	
STUPEŇ KRYTÍ (IP)	54	
PROVOZNÍ TEPLoty (°C MIN./MAX.)	-20 až +55	
KAPACITA RELÉ	max. 500 mA a 48 V	
ROZMĚRY (mm)	69 x 25 x 78 h	69 x 37 x 78 h
HMOTNOST (g)	55	80



MOF



MOFO

Digitální klávesnice s technologií připojení Nice BlueBUS.

Speciální funkce:

- 2 tlačítka k aktivaci dvou různých příkazů, zvolených ze 6 možných (například: krok za krokem, zavřít, otevřít), podle řídicí jednotky, ke které je připojený;
- 255 kombinací, které se ukládají do paměti BM1000;
- 2 programovací režimy: Easy nebo Professional;
- až 4 ovládací zařízení MOTB a MOMB, která se připojují přes BlueBUS, může to být i smíšená konfigurace;
- možnost naprogramovat počet povolených použití příslušné číselné kombinace;
- možnost zadání zablokování/odblokování automatizační techniky.

Snadná instalace: jednoduché a rychlé zapojení zařízení BlueBUS pouhými dvěma vodiči a bez polarity.

Bezpečný: číselná kombinace je složená z číslic 1 až 9 a to umožňuje vytvoření 999.999.999 možných číselných kombinací!

Dvě různé vizuální signalizace podle stavu automatizační techniky:

- červená: automatizační technika je zavřená nebo se právě zavírá;
- zelená: automatizační technika se právě otevírá anebo v případě, kdy je aktivovaná funkce „zablokování automatizační techniky“.

Jednoduché programování: s využitím programátoru O-Box je možné zcela jednoduše provádět libovolný typ programovacích operací s pamětí BM1000, buď přímo u nainstalovaného zařízení anebo i na dálku, z kanceláře instalační technika.

O-Box se připojuje přes rozhraní k PC a slouží k vytváření přehledných archivů všech provedených instalací.



KÓD	POPIS	KUSŮ V BALENÍ
MOTB	Digitální spínač s 12 tlačítky, vyrobený z hliníku, vybavený technologií Nice BlueBUS	1

TECHNICKÉ PARAMETRY

	Napájení	Příkon	Stupeň krytí (IP)	Rozměry (mm)
MOTB	přes BlueBUS	1,5 jednotky BlueBUS	54	70 × 30 × 80 h

MOONTOUCH

Digitální klávesnice, bezdrátové spojení anebo 2-žilovým kabelem.

MOTXR: bezdrátový digitální spínač s 52 bitovým kódováním FloR; je kompatibilní s přijímači FloR s kódováním na bázi plovoucího kódu a generuje 4,5 triliónů kombinací, načítá se automaticky.

Kompletní: 2 vysílací kanály pro ovládání 2 automatizačních technik.

Pohodlná instalace: neprovádí se žádná zapojení kabelem a přibližný dosah je 200 m na volném prostranství a 35 m v interiérech budov.

Bezpečný: číselná kombinace je složená z číslic 0 až 8 a to umožňuje vytvoření 99.999.999 možných číselných kombinací!



Úsporný: velmi nízká spotřeba elektrické energie, přenos signálu se aktivuje při stisknutí tlačítka a pak se automaticky vypne. Čidlo okolní světelné intenzity zapíná podsvícení tlačítkového panelu pouze v případě, že je to nutné.

Robustní: krabička „antivandal“ z kovové slitiny se stupněm krytí IP54.

MOT: digitální tlačítkový spínač připojený k dekodéru dvoužilovým kabelem:

- 255 kombinací z 999.999.999 možných, s možností rozšíření na 510;
- 2 kanály;
- 2 programovací režimy: Easy nebo Professional;
- funkce programovatelného výstupu s relé s okamžitým spínáním, bistabilním kontaktem, časovacím zařízením, se zabezpečením proti krádeži;
- k jednomu přijímači je možné připojit kabelem až 4 spínače, s různými aktivovanými číselnými kombinacemi.

Jednoduché programování: s využitím programátoru O-Box je možné zcela jednoduše provádět libovolný typ programovacích operací s pamětí BM1000, buď přímo u nainstalovaného zařízení anebo i na dálku, z kanceláře instalačního technika.

O-Box se připojuje přes rozhraní k PC a slouží k vytváření přehledných archivů všech provedených instalací.

KÓD	POPIS	KUSŮ V BALENÍ
MOTXR	Bezdrátový digitální spínač, kompatibilní s přijímači řady Flor, 2 kanály	1
MOT	Digitální spínač, 12 tlačítek, pracuje ve spojení s dekodérem MORX	1
MORX	Dekodér pro 1 MOM nebo pro 4 MOT, paralelně zapojené, s pamětí BM1000 pro 255 kombinací	1
BM1000	Přídavná paměť pro dalších 255 kombinací	5

TECHNICKÉ PARAMETRY

KÓD	MOTXR	MOTXS
NAPÁJENÍ	6 Vdc se 2 lithiovými bateriemi typu CR2430	
ŽIVOTNOST BATERIE	Přibližně 2 roky při 10 vyslaných signálech za den	
FREKVENCE	433,92 MHz ± 100 kHz	
VYZAŘOVANÝ VÝKON	přibližně 1 mW e.r.p.	
KÓDOVÁNÍ RÁDIOVÉHO SIGNÁLU	52 bit plovoucí kód FloR	64 bit plovoucí kód Smilo
PROVOZNÍ TEPLoty (°C MIN./MAX.)	-20 až +55	
POČET ČÍSLIC V KOMBINACI	od 0 do 8	
PŘÍBLIŽNÝ DOSAH (m)	200 na volném prostranství, 35 v interiérech	
STUPEŇ KRYTÍ (IP)	54	
ROZMĚRY (mm)	75 × 35 × 85 h	
HMOTNOST (g)	150	

TECHNICKÉ PARAMETRY

	Noční provoz	Stupeň krytí (IP)	Rozměry (mm)	Hmotnost (g)
MOT	podsvícení tlačítek červeným/zeleným světlem	54	70 × 30 × 80 h	237

TECHNICKÉ PARAMETRY

	Kapacita paměti	Napájení	Max. příkon	Stupeň krytí (IP)	Provozní teploty (°C Min./Max.)	Rozměry (mm)	Hmotnost (g)
MORX	2 BM1000 max. pro 510 MOCARD a MOCARDP anebo kombinací	10-35 Vdc 12-28 Vac	24 Vdc=70 mA 24 Vac=200 mA 12 Vdc=150 mA 12 Vac=300 mA (s 1 MOM nebo 4 MOT)	30	-20 až +55	98×42×25 h	65



MOTXR



MOT



MORX

MYMOONBUS

Bezkontaktní čtečka karet a klíčenek s transpondérem, bimodálních dálkových ovladačů Flor-m, s přípojovací technologií Nice BlueBUS.

Speciální funkce:

- 255 karet/klíčenek uložených do paměti;
- 2 programovací režimy: Easy nebo Professional;
- čtecí vzdálenost 4-8 cm;
- možnost určit jaké karty/klíčenky budou spolupracovat se zařízením;
- možnost naprogramovat počet použití konkrétní karty/klíčenky;
- možnost zadání zablokování/odblokování automatizační techniky;
- až 4 ovládací zařízení MOTB a MOMB připojené přes BlueBUS, i ve smíšené konfiguraci;
- 2 režimy (statický nebo dynamický) aktivace dvou různých příkazů, zvolených ze 6 možných (například krok za krokem, otevřít, zavřít) podle řídicí jednotky, ke které je zařízení připojené.

Snadná instalace: jednoduché a rychlé zapojení zařízení BlueBUS pouhými dvěma vodiči a bez polarity.

Jednoduché programování: s využitím programátoru O-Box je možné zcela jednoduše provádět libovolný typ programovacích operací s pamětí BM1000, buď přímo u nainstalovaného zařízení anebo i na dálku, z kanceláře instalačního technika.

O-Box se připojuje přes rozhraní k PC a slouží k vytváření přehledných archivů všech provedených instalací.

Nová klíčenka s transpondérem.

Praktická při používání, může být zavěšená na svazku s klíči, aby byla vždy po ruce.



KÓD	POPIS	KUSŮ V BALENÍ
MOMB	Bezkontaktní čtečka karet s transpondérem, vybavená technologií nice BlueBUS	1
BC	Plastová čipová karta pro bezdotykovou identifikaci s černobílým nebo modrým potiskem dle Vašeho výběru a s číselnou řadou; pokud nebude dohodnuto jinak, jsou karty s potiskem TECHNOPARK	dle objednávky
BC/PP	Plastová čipová karta pro bezdotykovou identifikaci s plnobarevným potiskem	dle objednávky
BC/S	Klíčenka ve tvaru kapky pro bezdotykovou identifikaci s kroužkem na klíče	dle objednávky

TECHNICKÉ PARAMETRY

KÓD	MOMB
NAPÁJENÍ	Přes BlueBUS
PŘÍKON	2 jednotky BlueBUS
VZDÁLENOST NAČTENÍ (cm)	od 4 do 8
STUPEŇ KRYTÍ (IP)	55
ROZMĚRY (mm)	69 x 26 x 78 h



BC/PP



BC/S



BC

MYMOON

Bezkontaktní čtečka karet a klíčenek s transpondérem, bimodálních dálkových ovladačů Flor-m, připojená dvoužilovým kabelem k dekodéru.

Speciální funkce:

- 255 karet/klíčenek uložených do paměti, s možností rozšíření na 510;
- 2 kanály;
- 2 programovací režimy: Easy nebo Professional;
- funkce programovatelného výstupu s relé s okamžitým spínáním, bistabilním kontaktem, časovacím zařízením, se zabezpečením proti krádeži;
- je možné připojit kabelem 1 bezkontaktní čtečku;
- čtecí vzdálenost 5-10 cm;

- robustní skořepina z polykarbonátu;
- LED dioda kvůli snadnějšímu hledání zařízení za tmy;
- umožňuje upravit hodnotu počítadla operací nastavených pro určitou kartu, která je uložena do paměti;
- umožňuje upravit parametr, ve vložené paměti, týkající se typu karty/klíčenky, kterou bude dekodér schopný identifikovat;
- umožňuje upravit kód přiřazený určité kartě BCW, aby bylo možné ji naprogramovat podle vlastních požadavků.

Jednoduché programování: s využitím programátoru O-Box je možné zcela jednoduše provádět libovolný typ programovacích operací s pamětí BM1000, buď přímo u nainstalovaného zařízení anebo i na dálku, z kanceláře instalačního technika.

O-Box se připojuje přes rozhraní k PC a slouží k vytváření přehledných archivů všech provedených instalací.

Nová klíčenka s transpondérem.

Praktická při používání, může být zavěšená na svazku s klíči, aby byla vždy po ruce.



KÓD	POPIS	KUSŮ V BALENÍ
MOM	Bezkontaktní čtečka karet, která pracuje společně s dekodérem MORX	1
BC	Plastová čipová karta pro bezdotykovou identifikaci s černobílým nebo modrým potiskem dle Vašeho výběru a s číselnou řadou; pokud nebude dohodnuto jinak, jsou karty s potiskem TECHNOPARK	dle objednávky
BC/PP	Plastová čipová karta pro bezdotykovou identifikaci s plnobarevným potiskem	dle objednávky
BC/S	Klíčenka ve tvaru kapky pro bezdotykovou identifikaci s kroužkem na klíče	dle objednávky
MORX	Dekodér pro MOT a MOM, s pamětí BM1000 pro 255 kombinací	1
BM1000	Přídavná paměť pro dalších 255 kombinací	5

TECHNICKÉ PARAMETRY

KÓD	MOM	MORX
POPIS	Čtečka pro MOCARD, MOCARDP a HSB1	-
ČTECÍ VZDÁLENOST (cm)	5-10	-
STUPEŇ KRYTÍ (IP)	55	30
ROZMĚRY (mm)	69 x 26 x 78 h	98 x 42 x 25 h
HMOTNOST (g)	65	
KAPACITA PAMĚTI	-	2 BM1000 max. pro 510 MOCARD a MOCARDP nebo jejich kombinací
NAPÁJENÍ	-	10-35 Vdc, 12-28 Vac
MAXIMÁLNÍ PŘÍKON	-	24 Vdc=70 mA 24 Vac=200 mA 12 Vdc=150 mA 12 Vac=300 mA (s 1 MOM nebo 4 MOT)
PROVOZNÍ TEPLoty (°C MIN./MAX.)	-	-20 až +55



MOM



BC/S



BC



MORX

Přístupové systémy Your Keeper

Naše přístupové systémy byly vyvinuty na základě dlouholetých zkušeností v tomto oboru.

Dokáží pokrýt širokou „škálu“ aplikací od jednoduchých až po složité a díky tomu vyhovět požadavkům zákazníků v privátním i průmyslovém sektoru. Je-li požadavkem jednoduchost, spolehlivost a výborná cena, pak je zde pro Vás systém **Bez monitoringu průchodů** s jednotkami **MORX** nebo **SBC**. Je-li požadavkem komplexnost, spolehlivost a výhodné cenové řešení, pak je zde pro Vás systém **S monitoringem průchodů** pomocí jednotek **JEDAC** nebo **SBM**.



NICE MORX

Přístupový systém NICE s řídicí jednotkou MORX má standardní paměť pro 255 uživatelů nebo 255 kombinací až s 9-ti místným číselným kódem.

Klíčové vlastnosti přístupového systému NICE:

- do tohoto systému lze připojit buď 1 snímač karet MOM anebo až 4 klávesnice MOT
- paměť je možné rozšířit až na 510 uživatelů (nebo číselných kódů).
- vše je popsáno ve velmi rozsáhlém českém manuálu skýtající řadu velmi ortodoxních možností

Řídicí jednotkou MORX: 2 programovací módy: základní a profesionální. Programovací funkce na výstupu: pulsní relé, bistabilní nebo časové relé a módproti krádeži.

Snímač MOM: jeho dosah je 5 až 10 cm. Snímač je z tvrzeného polykarbonátu. Led dioda na snímači umožňuje lepší orientaci ve tmě. Pro přístup lze používat bezkontaktní karty BC, odolnější variantu BC/C, přívěsek BC/S nebo dálkový ovladač FLOR-M s vestavěným čipem.

Programovací jednotka MOU: umožňuje správu všech funkcí snímačů MOM, digitálních klávesnic MOT a FLOR-M vysílaček. Jednotku lze propojit s PC a můžete si evidovat databázi všech Vašich instalací.

Digitální klávesnice MOT: dvoudrátovým připojením dekodéru, masivní antivandal provedení, hliníkový kryt, IP54.

Přístupové systémy (zjednodušený přehled)		Identifikace				
		Dálkový ovladač	Telefonní číslo	Čipová karta	PIN (klávesnice)	Dallas čip (DC)
Monitoring	bez monitoringu	-	-	MORX-MOM, SBC-KP100	MORX-MOT, SBC-KP500	SBC-SDC010
	s monitoringem	JEDAC-FENIX4	SBM	JEDAC - KP100	-	JEDAC-SDC010
	s monitoringem a kontrolou docházky	-	-	JEDAC - KP600	-	-



MOT



MOM



MOU



MORX

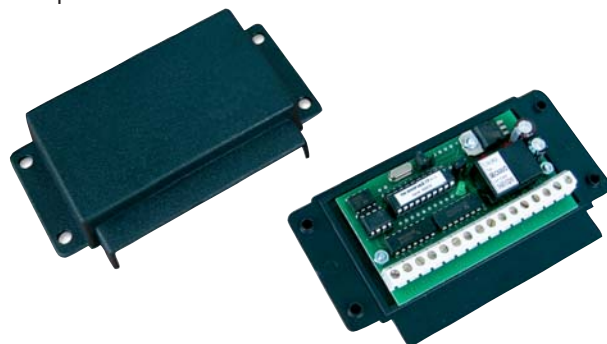
SBC500/1000

Autonomní přístupový systém pro 500 uživatelů s možností rozšíření až na 2000 uživatelů. Programování základních funkcí pomocí karty Master a jumperu na DPS.

Klíčové vlastnosti SBC500/1000:

- připojení dvou snímačů bezkontaktních karet KP100 nebo dvou digitálních klávesnic KP500 nebo snímačů Dallas čipů - možná vzájemná kombinace!

- dvě varianty jednotky: pro 500 uživatelů - SBC500, pro 2000 uživatelů - SBC1000;
- signalizace stavu jednotky pomocí LED;
- snadné zapojení celého systému;
- dvě výstupní relé;
- funkce antipassback (zamezení opakovaného vstupu);
- editace dat v paměti jednotky pomocí SBC008 + KP400 (přidávání a mazání bezkontaktních karet, přívěšků změna spínacího času relé, zálohování paměti na PC).



TECHNICKÉ PARAMETRY

KÓD	SBC500	SBC1000
NAPÁJENÍ (Vdc)	8-14	
MAX. ODBĚR (mA)	60	
ROZHRANÍ	Dallas	
PAMĚŤ	500	2000
STUPEŇ KRYTÍ (IP)	30	
VÝSTUP	2 x relé (max. 1 A/24 V)	
PRACOVNÍ TEPLOTA (°C)	-20 až +60	
DOBA SEPNUTÍ RELÉ (s)	0,4-12,3	
ROZMĚRY (mm)	120 x 68 x 28	
HMOTNOST (g)	150	
PODPOROVANÝ TYP SNÍMAČE	KP100, KP500, SDC010	
PODPOROVANÉ SOFT. VYBAVENÍ	SBC008	

SBM261

Výhody SMB261:

- paměť na 250 telefonních čísel a 2000 událostí (historie);
- ovládání výstupů prozvoněním = zdarma;
- ovládání výstupů pomocí SMS;
- 2 releové výstupy;
- rozdělení uživatelů do skupin a časových zón;
- podpora funkce „kredit“ - zpoplatnění vjezdu;
- konfigurace jednotky pomocí SMS nebo PC přes USB port;
- možnost připojení záložního akumulátoru;
- integrovaný GSM modul (anténa součástí balení);
- komfortní a intuitivní program pro konfiguraci a správu jednotky SBM (součástí balení CD a kabel).

SBM261 je GSM jednotka určena pro ovládání bran, závor, rolet, garážových vrat a dalších zařízení. Díky dvěma reléovým výstupům dokáže nezávisle ovládat až dvě zařízení. Principem činnosti je porovnání volajícího čísla s autorizovanými čísly uloženými v databázi jednotky.

V případě shody volání zavěsí a aktivuje výstup (sepne relé). Toto volání je zcela zdarma.

Jednotka dále disponuje 4 nastavitelnými vstupy, kterými lze kontrolovat stav systému zasláním SMS či prozváněním zvolených čísel. Těmito stavy mohou být např. výpadek proudu, přerušení paprsku pohybových čidel, poloha závory, výška hladiny v nádrži, překročení nastavených hodnot sledovaných veličin (teplota, tlak,...) v regulátory ovládaných systémech, atd.

Programování jednotky lze provádět pomocí SMS nebo PC a to velice jednoduše a intuitivně.



KARTOUN

Tento přístupový, docházkový a platební systém umožňuje „on-line“ sledování, evidenci a řízení průchodů osob prostřednictvím snímačů a přístupových mechanismů (dveře s elektromagnetickým zámekem, závora, turniket, výsuvný sloup, ...).

S jeho pomocí je možné získat okamžitý přehled o zaměstnancích, návštěvách či vozidlech na parkovišti.

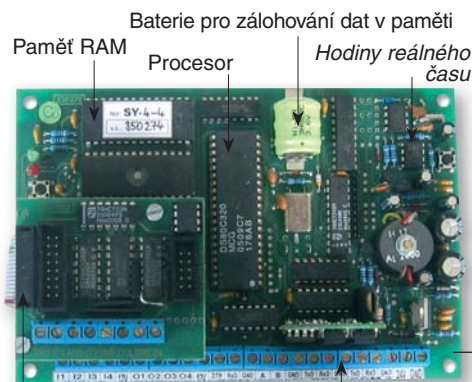
Umožňuje vyhodnocování odpracované doby, statistiky, aktuální informace o stavu přítomnosti atd.

Dále je určen k nastavení parametrů (spínací časy relé, konfigurace snímačů, ...) jednotek JEDAC.

Díky integraci všech tří systémů nalezne uplatnění v široké škále aplikací a to hlavně pro malé a střední firmy.

K vlastnostem přístupového systému patří:

- funkčnost systému je nezávislá na připojeném počítači;
- identifikace uživatele podle různých přístupových médií (Dallas čipů, bezkontaktních



Modul pro připojení čteček karet Svorkovnice

- karet, bezkontaktních přívěšků dálkových ovladačů);
- nastavení přístupových práv až pro 900 uživatelů a 32 uživatelských skupin (mazání, blokování, nastavení, změna platnosti, atd.) ;
- nastavení časových zón přístupu do jednotlivých přístupových bodů pro jednotlivé skupiny uživatelů;
- široký rozsah nastavení uživatelských práv pro konfiguraci až 32 přístupových míst (změna názvu, doba sepnutí výstupů, atd.) pro práci s uživateli a docházkovými daty;
- definice obousměrných a časových anti-passbacků;
- tvorba operátorů pro práci s programem, definice přístupových práv;
- možnost síťového provozu software (na více PC propojených počítačovou sítí).

K vlastnostem docházkového systému patří:

- určen pro všechny typy pracovní doby;
- možnost definovat až 8 vlastních důvodů přerušení pracovní doby;
- možnost nastavení vlastností jednotlivých přerušení;
- automatická kontrola přestávek;
- výpočet aktuálního salda;
- minimalizace ručního pořizování časových událostí.

JEDAC 210

- připojení až 4 snímačů bezkontaktních karet KP100 nebo KP600 nebo snímačů Dallas čipů;
- připojení 2 přijímačů FENYW a převodníků SBC500.WD pro dálkové ovladače FENIX;
- vzájemně lze kombinovat snímače KP100, KP600, SDC 010 a přijímače FENYW;
- max. počet uživatelů v jednotce 900;
- při odpojeném počítači si jednotka pamatuje 10 000 událostí (průchodů);
- možnost rozšíření systému až na 32 snímačů pomocí jednotek JEDAC101.



KARTOUN

SNÍMAČE a PŘIJÍMAČE

Bezkontaktní a kontaktní snímače Keeper naleznou uplatnění u jednoduchých, ale i složitých aplikací přístupu-pových systémů. Lze je použít s jednotkami SBC a JEDAC, či začlenit do systémů podporujících rozhraní snímačů.

KP100

- snímač bezkontaktních karet a přívěšků s krytím IP68;
- komunik. protokol Dallas a WIEGAND26;
- čtecí vzdálenost karet až 100 mm a přívěšků až 60 mm;
- signalizace stavu pomocí LED diod;
- zapojitelný do sítí s jednotkami JEDAC.

KP400

- snímač bezkontaktních karet a přívěšků s krytím IP30;
- připojení k počítači pomocí konektoru PS/2 (připojuje se mezi klávesnici a počítač);
- čtecí vzdálenost karet až 100 mm a přívěšků až 60 mm;
- administrativní práce s kartami – recepce, personální oddělení atd.;
- spojení s programem KARTOUN – ukládání karet a přívěšků do jednotky JEDAC;

- spojení s programem SBC008 – ukládání karet a přívěšků do jednotky SBC500/1000.

KP600

- snímač bezkontaktních karet a přívěšků s 2 x 8 znakovým displejem s velikostí znaku 5,23 mm, a krytím IP30;
- dva režimy podsvícení displeje (aktivní, pohotovostní);
- komunikační protokol Dallas;
- čtecí vzdálenost karet až 50 mm, přívěšků až 20 mm;
- 6 standardních přerušení pracovní doby (lékař, dovolená, oběd, ...) a dalších 8 softwarově definovatelných;
- zapojitelný do sítí s jednotkami JEDAC.

SDC010

- kontaktní snímač Dallas čipů;
- odolné vůči mechanickému poškození;
- jednoduchá instalace;
- plastové pouzdro;
- nerezový čelní panel;
- kompatibilita s jednotkami SBC500/1000 a JEDAC.

FENYW

- přijímač v boxu IP55 s vestavěnou anténou pro vysílačky FENIX;
- výstupem Wiegand pro řídicí jednotky JEDAC;
- frekvence: 433,92 MHz; napájení: 12 Vac/dc, 24 Vac/dc.

TECHNICKÉ PARAMETRY	Keeper			
	ARTIKL	KP100	KP600	KP400
NAPÁJENÍ (Vdc)	8-14		5 (PS/2)	-
MAX. ODBĚR (mA)	130	400	130	-
ROZHRANÍ	Dallas a WIEGAND26	Dallas	-	Dallas
STUPEŇ KRYTÍ (IP)	68	30	30	33
PIN KLÁVESNICE	-	-	-	-
PRACOVNÍ TEPLOTA (°C)	-20 až +50	+10 až +50	0 až +50	-20 až +50
HMOTNOST (g)	250	156	162	128
PODPOROVANÝ TYP JEDNOTKY	JEDAC, SBC	JEDAC	-	JEDAC, SBC
ROZMĚRY (mm)	75 x 114 x 30			82 x 82 x 66
PRACOVNÍ FREKVENCE (KHZ)	125	125		-
PODPOROVANÉ ČIPY	EM4100, 4102	EM4100, 4102		Dallas čip

IDENTIFIKAČNÍ MÉDIA

Všechny uvedené bezkontaktní, dotykové, a dálkové ovladače jsou kompatibilní s přístupovými systémy SBC a Kartoun. K systému NICE-MORX lze použít čipové karty: BC, BC/C a BC/S.

BC

- rozměry velikosti platební karty;
- přímý potisk černobílý i blnobarevný;
- čtecí vzdálenost až 100 mm podle typu použité čtečky;
- plastová čipová karta pro bezdotykovou identifikaci včetně černobílého potisku.

BC/C

- potisk černobílý i plnobarevný pomocí speciální samolepky;
- čtecí vzdálenost až 100 mm podle typu použité čtečky;
- odolná plastová čipová karta pro bezdotykovou identifikaci s otvorem pro zavěšení.

BC/S

- provedení klíčenky tvaru "kapky";
- čtecí vzdálenost až 60 mm podle typu použité čtečky;
- otvor pro zavěšení klíčenky na klíče;
- klíčenka pro bezdotykovou identifikaci s kroužkem na klíče.

DC

- ocelový Dallas čip pro dotykovou identifikaci včetně přívěsku.

FENIX4

- 4-tlačítkový dálkový ovladač;
- indikace signálu LED diodou;
- super plovoucí kód 433,92 MHz s extra kódem Bohemia;
- zapuštěná tlačítka.



BC/PP



BC



BC/C



BC/S



DC



FENIX4

PŘÍSLUŠENSTVÍ PŘÍSTUPOVÝCH SYSTÉMŮ



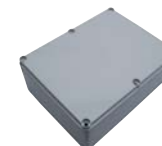
Z12/1.5
Zdroj 12 Vdc 1,5 A, usměrněných, stabilizovaných



Z13V8/5.0
Zdroj 13,8 Vdc 5 A, usměrněných, stabilizovaných, možnost připojení akumulátoru



A12V/9Ah
Akumulátor 12 V/9 Ah, vhodný pro zdroj Z13V8/5.0



PBOX01
Montážní krabice IP55, vhodná pro jednotky JEDAC



Z12/2.1
Zdroj 12 Vdc 2,1 A, usměrněných, stabilizovaných, montáž i na DIN lištu



Z12/0.8
Zdroj 12 Vac/dc, 0,8/0,5 Aac/dc, montáž na DIN lištu



Z12/0.6
Zdroj 12 Vac, 0,6 Aac, montáž na DIN lištu



MILO0
Plastová krabice, IP55



KP/1221
Elektrický otvírač dveří



3344/K
Sloupek 1,2 m pro snímač Keeper



3344/KN
Sloupek 1,2 m pro snímač Keeper, vhodný pro nákladní automobily



3341
Kotevní sada pro sloupky 3344, 3344K a 3344KN



3344
Sloupek zinkovaný 1,2 m, s jedním otvorem



JEDAC008
Převodník RS232 - USB pro jednotky JEDAC



SBC/R
Samostatné relé pro JEDAC



TP0501
Relevová karta pro jednotky JEDAC



JEDAC005
Přepětová datová ochrana k jednotce Jedac, montáž na DIN lištu



JEDAC007
Sada převodníků RC232C s proudovou smyčkou IRPS 20 mA

MOONKEY

Klíčový spínač se zámkem, který se automaticky vrací do výchozí polohy, evropská nebo standardní vložka.

Krabička z hliníkové slitiny.

Velmi tenký:
pouhých 14 mm zazděný model
(39 mm nástěnný model).

Večerní osvětlení s LED diodami (volitelné příslušenství).

Elektrické kontakty a páčky jsou chráněné plastovou krabičkou.



KÓD	POPIS	KUSŮ V BALENÍ
MOSEG	Klíčový spínač povrchový, v hliníkové schránce, volitelné prosvětlení LED diodou, cylindrický bezpečnostní zámek, 2 prodloužené klíče s bezpečnostní kartičkou TECHNOPARK GUARD	1
MOSEG2	Pár klíčových povrchových spínačů, volitelné prosvětlení LED diodou, identické cylindrické bezpečnostní zámků, 2 prodloužené klíče s bezpečnostní kartičkou TECHNOPARK GUARD	1
MOSE	Klíčový spínač, nástěnný	1
MOSI	Klíčový spínač, zazděný	1
MOSU	Klíčový spínač bez evropské vložky, nástěnný	1

PŘÍSLUŠENSTVÍ

KÓD	POPIS	KUSŮ V BALENÍ
MOSA1	Osvětlení s LED diodami pro MOSE, MOSI, MOSEU, MOSIU, MOSU	5
CHS	Neutrální klíč pro MOSE, MOSI	1
-S	Příplatek za stejnou cylindrickou vložku v dalším klíčovém spínači	1



Příslušenství MOON

PŘÍSLUŠENSTVÍ		
KÓD	POPIS	KUSŮ V BALENÍ
MOA1	Krabička k zazdění pro instalaci MOSI, MOSIU. Je vhodná i pro MOF, MOFO, MOT, MOM, MOSE, MOSEU, MOSU.	20
MOA2	Dokončovací KIT pro instalaci MOF, MOFO, MOSE, MOSEU, MOSU, MOT, MOM, pokud jsou splněné další podmínky, s výjimkou MOTX	3
PCM	Základní deska pro sloupky MOCF, MOCF2, MOCS	4
MOCA1	Držák pro montáž MOSE, MOSEU, MOSU, MOT, MOM na sloupky MOCF2	1
MOCS	Hliníkový sloupek s přihrádkou pro 1 spínač, 1100 mm h	2
MOCF2	Hliníkový sloupek s chráněnou přihrádkou pro 2 fotobuňky, 1000 mm h	2
MOCF	Hliníkový sloupek s chráněnou přihrádkou pro 1 fotobuňku, 500 mm h	2



MOA1



MOA2



PCM



MOCA1



MOCF

MOCF2

MOCS

MOONLIGHT

Výstražná lampa se světlem.

Vyrábí se pro různá napětí elektrického napájení: 230 Vac, 24 Vdc a 12 Vdc.

Praktická: může být nainstalovaná v libovolné pozici.

Anténa 433,92 MHz je zabudovaná do všech modelů (kromě MLL).

Stupeň krytí IP44.

Vyrábí se ve dvou barevných provedeních: oranžová a neutrální.



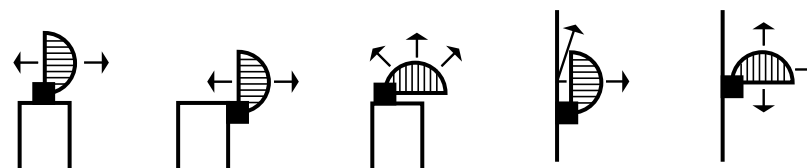
Model MLL je ideální pro řídicí jednotky, které nejsou napájené 230 V: připojuje se přímo k elektrickému napájecímu vedení a protože kontroluje elektrický příkon, aktivuje se automaticky v okamžiku, kdy je automatizační technika uvedena do chodu.

Dvojitá funkce: programovatelný režim výstražné lampy nebo večerního osvětlení.

Výstražná lampa: je v provozu, když je automatizační technika v pohybu.

Večerní osvětlení: aktivuje se v okamžiku, kdy je automatizační technika v provozu a díky zabudovanému časovacímu zařízení zůstane pak ještě světlo rozsvícené po naprogramovanou dobu.

KÓD	POPIS	KUSŮ V BALENÍ
ML	Oranžová, 230 Vac, zabudovaná anténa a přerušovač	1
MLT	Neutrální, 230 Vac, zabudovaná anténa a přerušovač	1
ML24	Oranžová, 24 Vac/Vdc, zabudovaná anténa a přerušovač	1
ML24T	Neutrální, 24 Vac/Vdc, zabudovaná anténa a přerušovač	1
MLB	Oranžová, 12 Vac/Vdc, zabudovaná anténa a přerušovač	1
MLBT	Neutrální, 12 Vac/Vdc, zabudovaná anténa a přerušovač	1
MLL	Neutrální, 230 Vac, neobsahuje přerušovač. Dodávána s jednou bílou a s jednou oranžovou žárovkou, bez antény.	1



ML, ML24, MLB



MLT, ML24T, MLBT, MLL

TABULKA KOMPATIBILITY

	A02	A500	A60	A700F	A924	MC824H	MC424L	WALKY	HYKE	ROAD	ROBUS	RUN	NAKED SLIDING 400	TUB	SPIN/SPINBUS	TEN	SOON	S/M/L BAR	SIGNO	WIL
ML/MLT	•	•	•	•										•						
ML24/ML24T					•		•												•	•
MLB/MLBT						•		•	•	•	•	•	•		•	•	•	•		

WALLYGHT

Multifunkční LED diodová výstražná lampa se světlem.

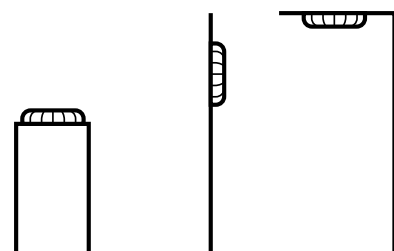
Jediný model napájený 12/24 Vac/Vdc s funkcí výstražné lampy a večerního osvětlení.

Nový nápad a mnohem více bezpečnosti: po připojení k příslušným výstupům na řídicí jednotce, Wallyght může fungovat jako světelná signalizace, jako běžná výstražná lampa anebo jako večerní osvětlení a poskytovat světlo svému nejbližšímu okolí.

Po připojení k nap. výstupu 12/24 Vac/Vdc, Wallyght může zůstat trvale rozsvícená a v případě, že je aktivované zabudované čidlo, které rozpozná setmění, se může rozsvěcovat po západu slunce a zhasnout při prvních ranních paprscích.

Vysoká účinnost, velmi dlouhá životnost: dvě 1 W LED diody mají životnost 70.000 hodin (nepřetržitého provozu).

Horizontální montáž, na stěnu nebo na strop: a k tomu ještě navíc možnost směrově nastavit světelný tok a vysoká kompaktnost boxu se stupněm krytí IP44 dělá používání světla Wallyght ještě univerzálnějším.

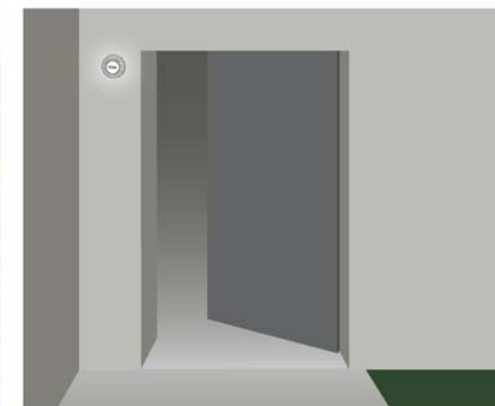


KÓD	POPIS	KUSŮ V BALENÍ
WLT	Multifunkční signalizační lampa a světlo	1

NASVÍCENÍ PŘÍSTUPOVÉ PĚŠINKY



VEČERNÍ OSVĚTLENÍ



TABULKA KOMPATIBILITY

	A924	MC824H	MC424L	WALKY	POP	HYKE	ROAD	ROBUS	RUN	NAKED SLIDING 400	SPIN/SPINBUS	SPIDER/SPIDO	TEN	SOON	S/M/L BAR	SIGNO	WIL
WLT	•	•	•	•	•	•	•	•	•	•	•	•	•	•	•	•	•

Klíčový spínač pro kontakty napájené velmi nízkým napětím, vybavený odblokovacím mechanismem ovládaným ocelovým lankem. Je ideální pro automatické techniky pohánějící sekční vrata, rolety, skládací vrata.

Pohodlně ovladatelný: Kio je současně klíčový spínač a odblokovací mechanismus; design spínače Kio z něj dělá zařízení, které se pohodlně používá bez nutnosti vyvíjet fyzické úsilí; snadno se instaluje prakticky kdekoli díky svému velmi úzkému tvaru.

Dlouhá trvanlivost: je vyrobený z hliníkové slitiny a jeho povrch je upravený epoxidovým práškovým lakem.

Snadno použitelný: osvětlení s LED diodou usnadňuje nalezení klíčového spínače i v naprosté tmě.

Lepší zabezpečení: kódovaný klíč. Možnost odblokování přímým tahem po otevření okýnka anebo používat naviják.

Je to první výrobek, který spojuje funkce ovládání klíčem a odblokování motoru.



KÓD	POPIS	KUSŮ V BALENÍ
KIO	Klíčový spínač pro kontakty napájené nízkým napětím, s odblokovacím mechanismem ovládaným kovovým lankem	1
KA1	KIT s kovovým lankem dlouhým 6 m určený pro KIO	1

TW1, regulační termostat s trimrem pro PW1:

když měřená teplota klesne pod nastavenou prahovou hodnotu, termostat začne napájet odporový kabel PW1 a tím zvýší množství vyzařovaného tepla; tato činnost pokračuje tak dlouho, dokud se okolní naměřená teplota nestabilizuje na nastavené hodnotě.

Snadné programování: prahová hodnota stanovená pro spuštění zařízení je nastavitelná prostřednictvím trimru v rozsahu od 0° C do -20° C.

Bezpečný: je vybavený tlačítkem pro kontrolu funkčnosti a jednou LED diodou signalizující stav na výstupech.

PW1 topný kabel pro převodové pohony:

udržuje teplotu automatizační techniky na optimální úrovni, aby byl zaručen správný a bezproblémový provoz i v extrémních povětrnostních podmínkách.

Odolný: je schopný dosáhnout teploty téměř 100° C při standardních povětrnostních podmínkách.

Účinný: dobrý výkon je zajištěn i díky silikónovému pouzdru, které obaluje odporový kabel, a zlepšuje šíření tepla a přitom udržuje spotřebu elektrické energie na úrovni odpovídající pouhým 20 W.

Nezávislý: napájený elektrickým napětím 230/120 Vca prostřednictvím termostatu TW1; nezatěžuje tudíž transformátor převodového pohonu a neovlivňuje tak negativně výkon motoru.



KÓD	POPIS	KUSŮ V BALENÍ
PW1	Topný kabel pro převodové pohony	1
TW1	Regulační termostat s trimrem	1