

Pohon garážových vrat SupraMatic

Super rychlý pohon s mnoha přídatnými funkcemi.



SupraMatic standardně s dálkovým ovladačem HS 5 BS s černým strukturovaným povrchem a s chromovanými kryty

Toto spojení rychlosti a komfortu vás bude fascinovat. Vaše sekční garážová vrata se otvírají rychleji a do garáže můžete zajet přímo z ulice. A komfortních funkcí, jako je přídatná otvírací výška, například k větrání garáže, a osvětlení pohonu, které lze samostatně spínat na dálkovém ovladači, se již nebudete chtít vzdát. Kryt pohonu z kartáčovaného hliníku navíc dává pohonu SupraMatic velmi ušlechtilý vzhled.



Komfortní dotazování na polohu vrat

Se standardně dodávaným dálkovým ovladačem HS 5 BS můžete kdykoli ověřit, zda jsou vaše garážová vrata zavřena.



Rychlé otevření vrat

Díky až o 50 % vyšší rychlosti otvírání u sekčních vrat se z ulice do garáže dostanete rychleji.



Dodatečná otvírací výška

Pomocí individuálně nastavitelné druhé otvírací výšky můžete garáž větrat, aniž by bylo nutné ji zcela otevřít.



Samostatně zapínatelné halogenové osvětlení

Pomocí dálkového ovladače nebo volitelného vnitřního tlačítka IT 3b je možné jednotlivě zapínat a vypínat osvětlení pohonu. Volitelně se dodává i jako reflektorová svítidla LED.



Velmi snadné programování

Všechny funkce pohonu lze velmi jednoduše nastavit zadáním dvoumístného čísla.



Vysoká bezpečnost

Světelná závora EL 101, která je standardní výbavou u pohonů SupraMatic P, ihned rozpozná osoby nebo předměty. To je bezpečnost, kterou ocení zejména rodiny s dětmi.

SupraMatic E

Tažná a tlačná síla: 650 N
Krátkodobá maximální síla: 800 N
Otvírací rychlost: max. 22 cm/s
Šířka vrat až 5500 mm
(max. plocha vrat 13,75 m²)

SupraMatic P

včetně světelné závory
Tažná a tlačná síla: 750 N
Krátkodobá maximální síla: 1000 N
Otvírací rychlost: max. 22 cm/s
Šířka vrat: až 6000 mm
(max. plocha vrat 15 m²)
pro těžká dřevěná vrata a vrata s integrovanými dveřmi

SupraMatic HT // NOVINKA

Tento pohon je vhodný pro hromadné a podzemní garáže
Váš autorizovaný prodejce Hörmann vám rád poradí.

* Podrobné záruční podmínky naleznete na: www.hormann.cz

Pohon garážových vrat ProMatic / ProMatic Akku

Spolehlivá funkce za atraktivní cenu



ProMatic a ProMatic Akku standardně s dálkovým ovladačem HSE 2 BS s černým strukturovaným povrchem a s umělohmotnými kryty

Pohony garážových vrat ProMatic jsou vybaveny osvědčenou technikou Hörmann – stejně jako všechny ostatní prémiové pohony Hörmann.

To zajišťuje jejich spolehlivou funkci za atraktivní cenu.

Ani u garáží bez napojení na elektřinu se nemusíte vzdát pohodlí pohonu.

Pohon ProMatic Akku to umožňuje. Lze jej snadno přepravovat a rychle nabít za několik hodin, zvláště prakticky volitelným solárním modulem.



Volitelně dotaz na polohu brány

S volitelným dálkovým ovladačem HS 5 BS můžete kdykoli ověřit, zda jsou vaše garážová vrata zavřena (ne pro ProMatic Akku).



Dodatečná otvírací výška

Pomocí individuálně nastavitelné druhé otvírací výšky můžete garáž větrat, aniž by bylo nutné ji zcela otevřít (ne pro ProMatic Akku).



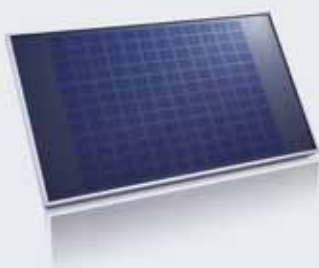
ProMatic Akku

Komfortní řešení pro garáže bez přívodu elektřiny. Podobně jako u mobilních telefonů akumulátor jednoduše nabijete zasunutím dodávané nabíječky do zásuvky.



Jednoduché dobítí přes noc

Díky praktickému držadlu a nízké hmotnosti lze akumulátor snadno přepravovat k nabíjení. Se solárním modulem je nabíjení ještě pohodlnější.



Solární modul (volitelně)

Praktický doplněk pohonu ProMatic Akku za vás převezme dobíjení akumulátoru.

Dodávka včetně materiálu k montáži, 10 m připojovacího kabelu a regulátoru nabíjení, rozměry: 330 x 580 mm

ProMatic

Tažná a tlačná síla: 600 N
Krátkodobá maximální síla: 750 N
Otvírací rychlost: max. 14 cm/s
Šířka vrat až 5000 mm
(max. plocha vrat 11 m²)

ProMatic Akku

pro garáže bez přívodu elektřiny
S pevným kódem 868 MHz
(bez dotazu na polohu vrat)
Tažná a tlačná síla: 350 N
Krátkodobá maximální síla: 400 N
Otvírací rychlost: max. 13 cm/s
Šířka vrat až 3000 mm
(max. plocha vrat 8 m²)

Akumulátor

Doba používání: asi 40 dnů**
Doba nabíjení: 5-10 hodin***
Hmotnost: 8,8 kg
Rozměry: 330 x 220 x 115 mm

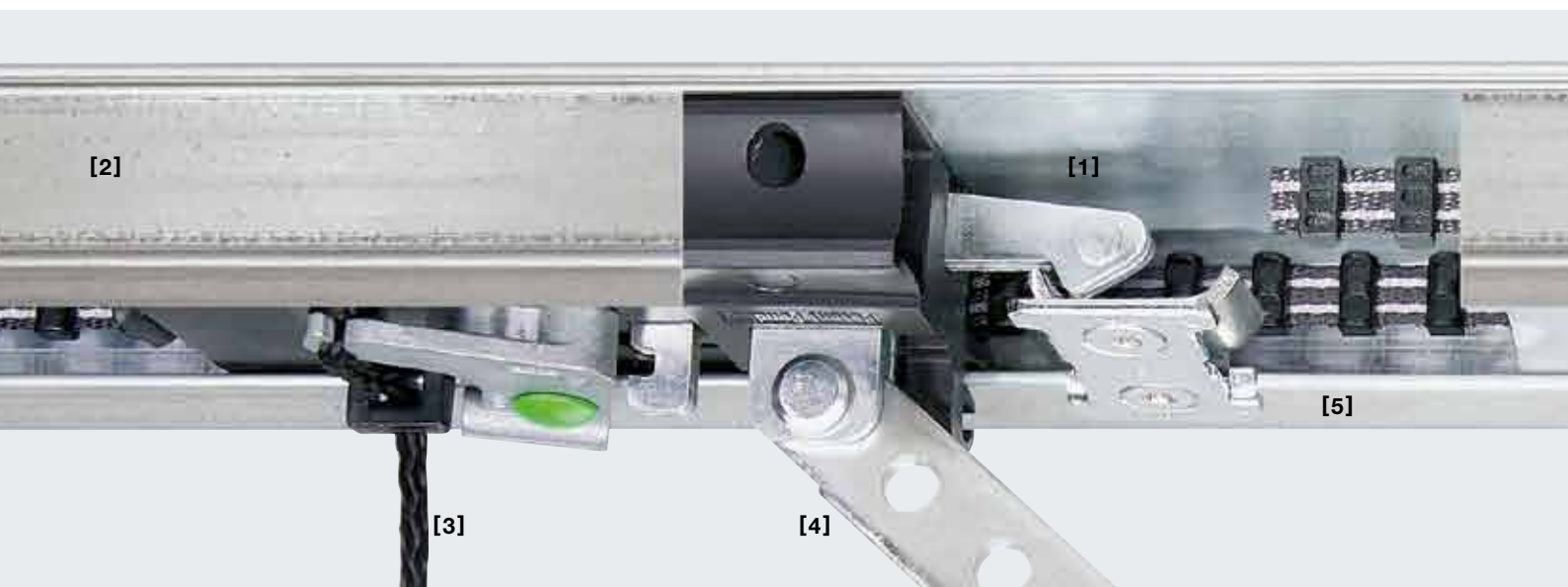
* Podrobné záruční podmínky naleznete na: www.hormann.cz

** při 4 cyklech brány v průměru za den a teplotě okolí 20° Celsia

*** v závislosti na stavu nabití

Kolejnice pohonu Hörmann

Bezpečně ve dne i v noci díky automatickému uzamknutí vrat



Jen u firmy Hörmann

Automatické uzamknutí vrat v kolejnici pohonu

Jsou-li garážová vrata zavřená, zapadne zajištění proti zvednutí [1] automaticky do dorazu vodící kolejnice. Vrata jsou ihned pevně uzamknuta a chráněna proti vypáčení. To se provede čistě mechanicky, a proto zůstane účinné i při výpadku proudu!



Podívejte se na krátký film na:
www.hormann.cz

Velmi plochá vodící kolejnice

Vodící kolejnice má výšku jen 30 mm [2], proto se pohony vejdu do všech běžných garážových vrat a jsou tudíž ideální pro dodatečné vybavení.

Nouzové odjištění zevnitř

Při výpadku proudu garáž pohodlně otevřete zevnitř [3].

Univerzální unašeč vrat

Univerzální unašeč vrat [4] je vhodný pro všechna obvyklá výklopná a sekční vrata.

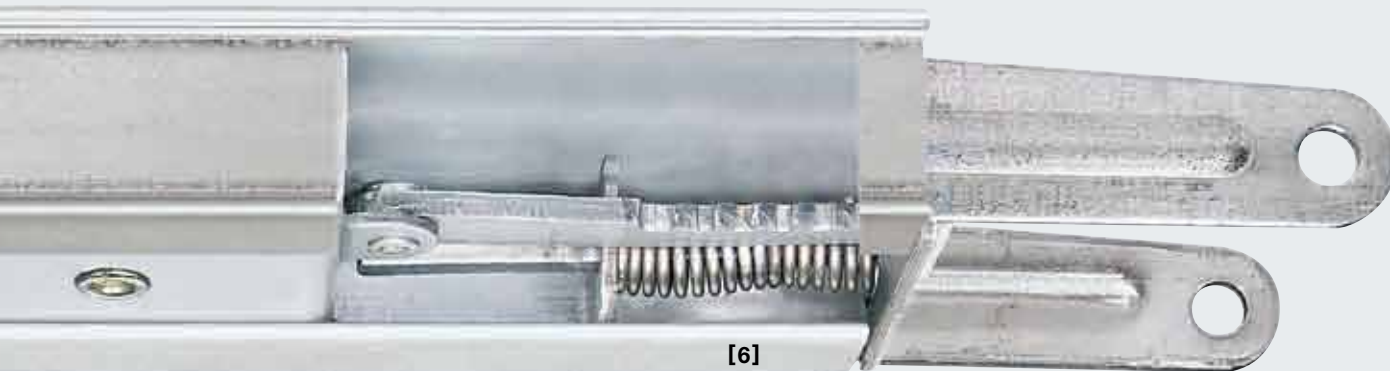
Bezúdržbový ozubený pás

Tento kevlarový ozubený pás zesílený aramidovými vlákny [5] je obzvláště odolný proti přetržení a má tichý chod. Mazání není nutné – důležitá výhoda oproti řetězovým nebo vřetenovým pohonům.

Automatické napínání pásu

Silný pružinový mechanismus [6] automaticky napíná ozubený pás a zajišťuje tak rovnoměrně klidný chod.





Kompaktní jednotka

U společnosti Hörmann tvoří vrata, pohon a kolejnice kompaktní, pevně provázanou jednotku. Dodatečné řídicí jednotky a volně položené, pohyblivé spojovací kabely nejsou nutné.

Jednoduchá instalace

Pohony Hörmann se jednoduše a rychle montují. Pomocí variabilního zavěšení je možno vodící kolejnici upevnit zcela individuálně: Buď na strop, nebo přímo na zesílený spojovací profil sekčních vrat Hörmann (do šířky vrat 3000 mm). Doplňková výhoda: I u dlouhých kolejnic stačí jediné zavěšení.

Středová montáž

Díky montáži kolejnice pohonu ve středu křídla vrat působí tažné síly na vrata stejnoměrně. Tím se zabraňuje vychylování ze svislé polohy a snižuje se opotřebení, které je tak časté u jednostranně instalovaných pohonů.



Jednoduchá montáž

U sekčních vrat Hörmann do šířky 3000 mm je možno kolejnici pohonu montovat na spojovací profil vrat.



Speciální kování pro vrata s otočným křídlem

Volitelné kování lze snadno namontovat, proto je dodatečné vybavení velmi jednoduché.